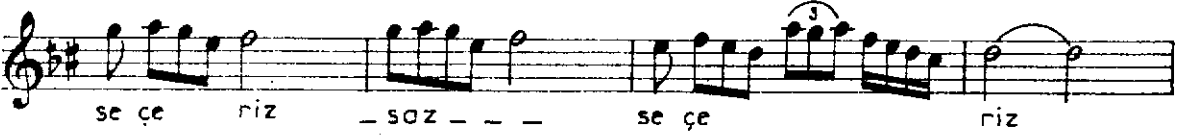
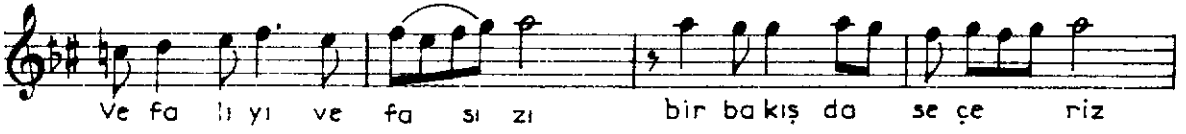


# FERAHNÜMÂ ŞARKI

İstanbul'dan Adalar'a

BESTE  
ve : Yesârî Âsım  
GÜFTE ARSOY

USÛLÜ: SOFYAN



İSTANBUL'DAN ADALAR'A YELKEN KÜREK GECERİZ  
ŞARÂBÎ BİZ EHL-İ DİLLER MECLİSİNDE İÇERİZ  
VEFÂLİYİ VEFÂSIZI BİR BAKISTA SEÇERİZ  
ŞARÂBÎ BİZ EHL-İ DİLLER MECLİSİNDE İÇERİZ.